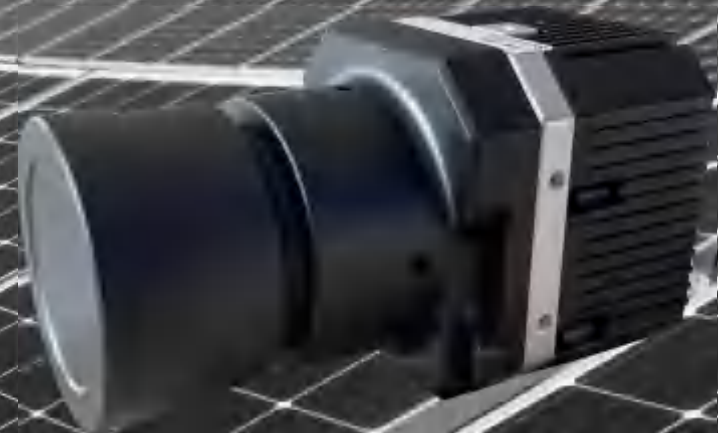


ThermEye-V系列

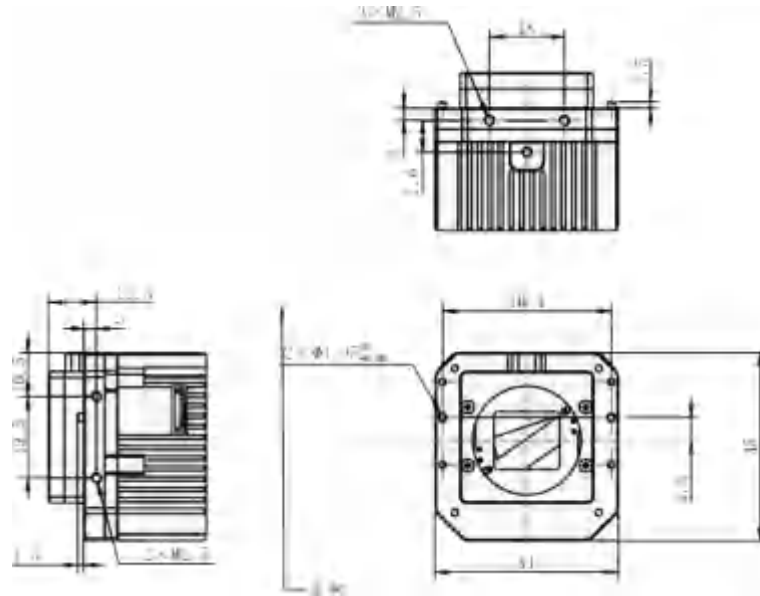
网络型热成像机芯

产品特点

- 功耗小,发热量低
- 体积小,重量轻,便于系统集成
- 支持火点报警
- 嵌入式智能分析算法,在设备端实现移动侦测、区域入侵、越界、绊线报警以及移动轨迹、目标增强等智能分析功能



尺寸



参数	ThermEye-V3	ThermEye-V6
探测器类型	非制冷焦平面探测器	
分辨率	384x288	640x512
响应波段	8~14μm	
灵敏度	≤35mk@300K.F1	
帧率	25/50Hz	
镜头焦距	7mm (仅适用iThermal-V32) ,10mm,15mm,25mm,35mm等	
聚焦	手动/电动 (电动镜头支持自动聚焦)	
调色板	9种调色板可选 (包括铁红、彩虹、黑白等, 可定制)	

智能功能	
智能分析	支持入侵侦测、越界侦测、进入/离开区域侦测、移动侦测
人车检测	支持人车船等物体的自动检测
火源检测	支持火源检测功能, 联动报警输出、联动抓图
系统参数	
网络协议	TCP/IP,ICTP,DCHP,DNS,RTP,RTSP,RTCP,IGMP,802.1X,ONVIF
视频压缩标准	H.264, H.265
网络接口	一个10M/100MBase-TX自适应以太网
串口通信	1路UART(板载预留), 1路RS485 (尾线输出)
报警开关量	1路输入, 1路输出
输入电源	DC12V/1A
功耗	<1.5W
工作环境	温度-20°C~+50°C; 湿度 <90%RH
外形尺寸	38mm×44 mm×45mm (不含镜头)
整机重量	<100g (不含镜头)